

**UCHWAŁA NR LXI/314/2024  
RADY GMINY WOJSŁAWICE  
z dnia 28 marca 2024 roku**

**zmieniająca uchwałę w sprawie przystąpienia do sporządzenia zmiany miejscowego planu zagospodarowania przestrzennego gminy Wojsławice w zakresie lokalizacji terenów produkcji i usług oraz elektrowni fotowoltaicznych o mocy powyżej 500 kW**

Na podstawie art. 18 ust. 2 pkt 5 ustawy z dnia 8 marca 1990 r. o samorządzie gminnym (Dz. U. z 2023 r. poz. 40, z późn. zm.) oraz art. 14 ust. 1 i 2 ustawy z dnia 27 marca 2003 r. o planowaniu i zagospodarowaniu przestrzennym (Dz. U. z 2023 r. poz. 977, z późn. zm.), Rada Gminy Wojsławice uchwala, co następuje:

§ 1.

Zmienia się obszar opracowania miejscowego planu zagospodarowania przestrzennego sporządzanego na podstawie uchwały nr XLIX/241/2022 Rady Gminy Wojsławice z dnia 28 grudnia 2022 roku w sprawie przystąpienia do sporządzenia zmiany miejscowego planu zagospodarowania przestrzennego gminy Wojsławice w zakresie lokalizacji terenów produkcji i usług oraz elektrowni fotowoltaicznych o mocy powyżej 500 kW.

§ 2.

Załącznik graficzny nr 11 do ww. uchwały wymienionej w § 1 zastępuje się załącznikiem graficznym do niniejszej uchwały.

§ 3.

Wykonanie uchwały powierza się Wójtowi Gminy Wojsławice.

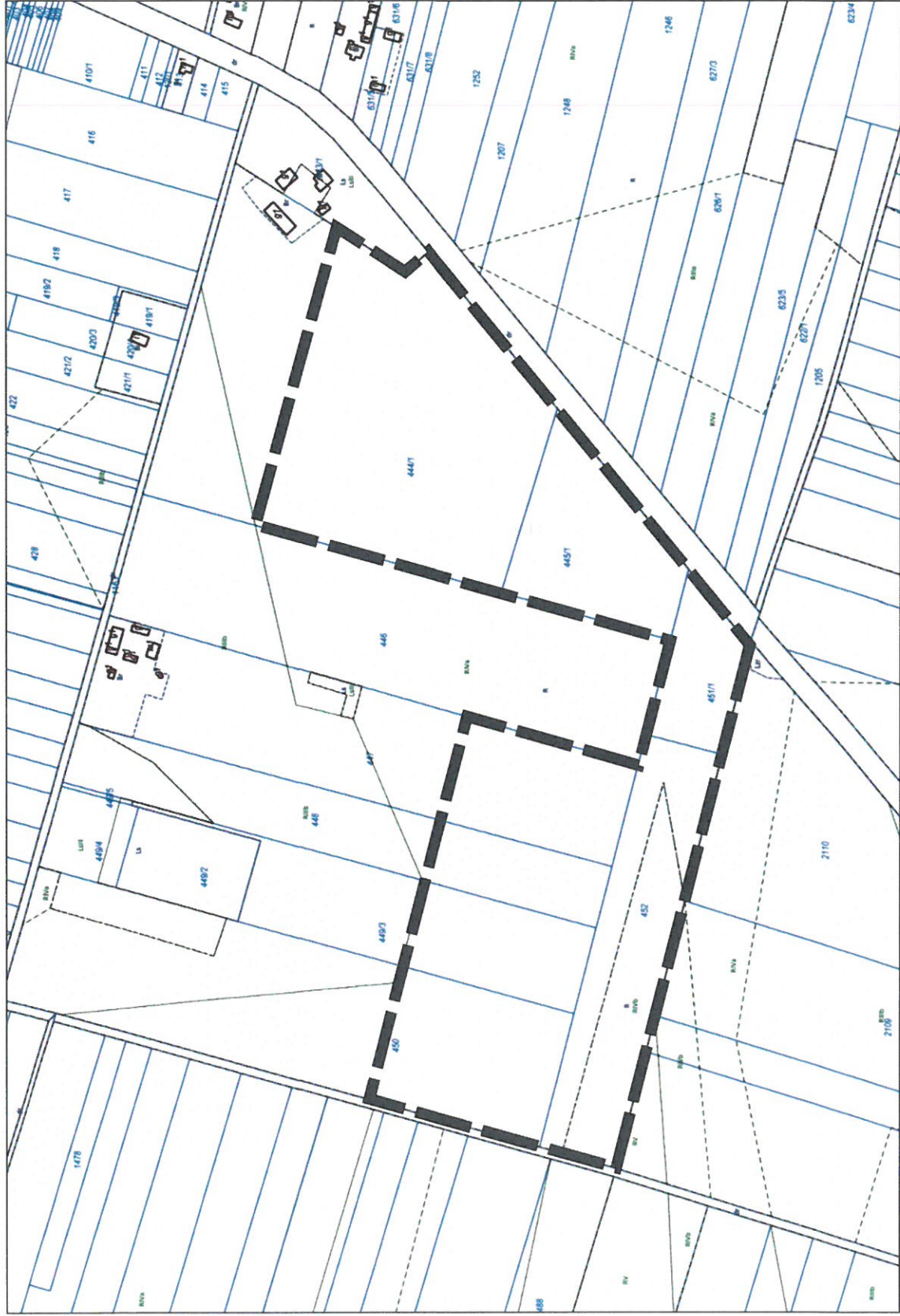
§ 4.

Uchwała wchodzi w życie z dniem podjęcia.



Przewodnicząca  
Rady Gminy  
Jolanta Jabłońska

Załącznik do uchwały Nr LXI/314/2024 Rady Gminy Wojsławice z dnia 28 marca 2024 roku



— granice obszaru sporządzenia zmiany planu

skala 1:4000



## UZASADNIENIE

**do uchwały zmieniającej uchwałę w sprawie przystąpienia do sporządzenia zmiany miejscowego planu zagospodarowania przestrzennego gminy Wojśławice w zakresie lokalizacji terenów produkcji i usług oraz elektrowni fotowoltaicznych o mocy powyżej 500 kW**

Celem podjęcia niniejszej uchwały jest dokonanie zmiany granic obszaru opracowania miejscowego planu, sporządzanego w oparciu o uchwałę Nr XLIX/241/2022 Rady Gminy Wojśławice z dnia 28 grudnia 2022 roku w sprawie przystąpienia do sporządzenia zmiany miejscowego planu zagospodarowania przestrzennego gminy Wojśławice w zakresie lokalizacji terenów produkcji i usług oraz elektrowni fotowoltaicznych o mocy powyżej 500 kW. Zmiana ta dotyczy pojedynczego obszaru położonego w granicach obrębu ewidencyjnego Huta, wskazanego na załączniku nr 11 do uchwały o przystąpieniu do sporządzenia miejscowego planu. Przyjęcie niniejszej uchwały stanowić będzie podstawę do przedłożenia do uchwalenia Radzie Gminy Wojśławice projektu miejscowego planu zagospodarowania przestrzennego dla obszaru w zmienionych granicach, w stosunku do uchwały o przystąpieniu do jego sporządzenia.

Uzasadnieniem dla przyjęcia uchwały dotyczącej zmiany granic obszaru opracowania planu są wyniki przeprowadzonych konsultacji społecznych, które odbyły się w ramach wyłożenia do publicznego wglądu projektu miejscowego planu opracowywanego i procedowanego w granicach określonych w uchwale o przystąpieniu do sporządzenia miejscowego planu. W wyniku przeprowadzonych konsultacji społecznych do Wójta Gminy Wojśławice wpłynęła uwaga od właściciela nieruchomości objętej sporządzanym miejscowym planem, który wyraził sprzeciw wprowadzającym na jego nieruchomości zmianom w przeznaczeniu terenu tj. wskazania na terenie dotychczas rolniczym terenu lokalizacji elektrowni słonecznej. Złożony sprzeciw uzasadniony został przedstawieniem skutków zmiany przeznaczenia nieruchomości rolnej na możliwości rozwoju i modernizacji gospodarstwa rolnego prowadzonego przez właściciela nieruchomości.

W związku z powyższym, uznając za zasadne rozstrzygnięcie zgłoszonej uwagi do projektu planu, zgodnie z wyrażonym interesem prywatnym właściciela nieruchomości, wyłączono z granic obszarów opracowania miejscowego planu teren działki o nr ewid. 446 - obręb Huta, objętej obszarem sporządzenia planu wskazanym na załączniku nr 11 do zmienianej uchwały.

Wójt Gminy Wojśławice

**14.** Podjęcie uchwały zmieniającej uchwałę w sprawie przystąpienia do sporządzenia zmiany miejscowego planu zagospodarowania przestrzennego gminy Wojsławice w zakresie lokalizacji terenów produkcji i usług oraz elektrowni fotowoltaicznych o mocy powyżej 500 kW.

Głosowanie jawne RADNY, PRZEWODNICZĄCY

28 marca 2024, 15:23

Rezultat głosowania:

**Wniosek przyjęto**

Tak	15
Nie	0
Wstrzymało się	0
Brak głosu	0

Uprawnieni: 15
Obecni: 15
Zagłosowało: 15

Suma głosów: 15
Obecne głosy: 15
Oddano głosów: 15

**Szczegóły**

**Tak: 15 głosów**

Anna Burda	Sławomir Folusz	Elżbieta Furmaniuk
Mirosław Gawrzak	Elżbieta Górnik	Jan Grabiński
Alicja Jabłońska	Jolanta Jabłońska	Grzegorz Łoś
Justyna Mazurek	Monika Mielniczuk	Waldemar Ożóg
Małgorzata Piróg	Zbigniew Rymarski	Grzegorz Śmiech

PRZEWODNICZĄCA RADY

Jolanta Jabłońska