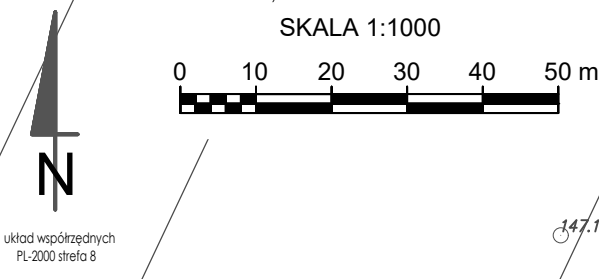


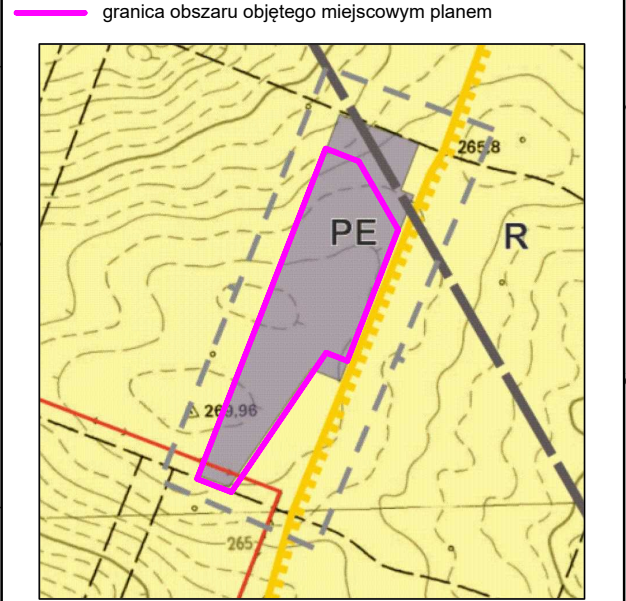
MIEJSCOWY PLAN ZAGOSPODAROWANIA PRZESTRZENNEGO DLA TERENÓW POŁOŻONYCH W OBRĘBACH EWIDENCYJNYCH WOJŚLAWICE, HUTA, TUROWIEC, PUTNOWICE WIELKIE, MAJDAN OSTROWSKI I KUKAWKA

Załącznik Nr 14
do Uchwały Nr
Rady Gminy Wojsławice
z dnia 2024 r.



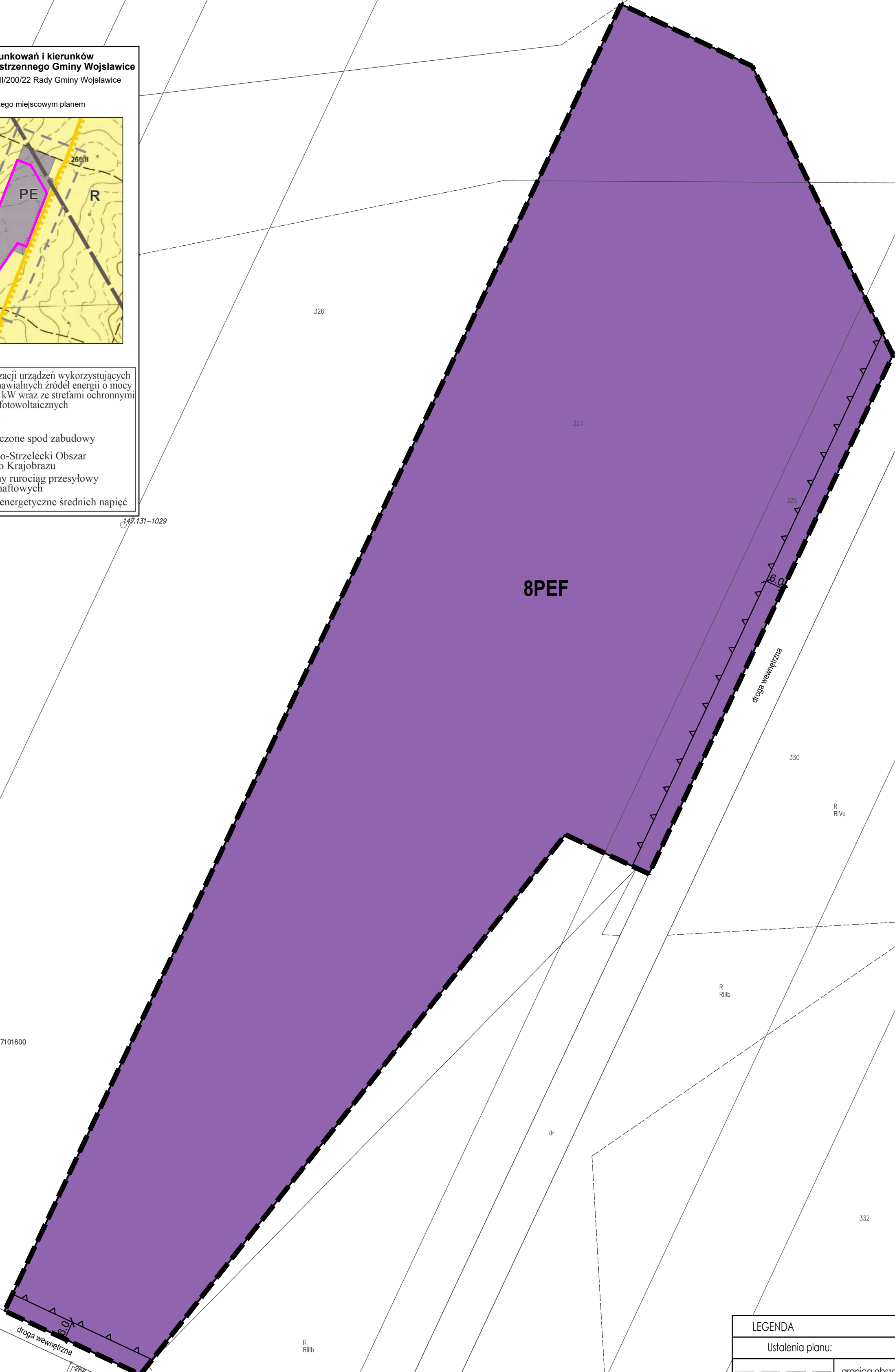
Rysunek miejscowego planu zagospodarowania przestrzennego sporządzono na kopii wektorowej mapy zasadniczej pozyskanej z PODGiK w Chelmie

Wyrys ze Studium uwarunkowań i kierunków zagospodarowania przestrzennego Gminy Wojsławice
przyjętego uchwałą Nr XXXVIII/200/22 Rady Gminy Wojsławice z dnia 26 kwietnia 2022 roku



OZNACZENIA

PE	tereny lokalizacji urządzeń wykorzystujących energię z odnawialnych źródeł energii o mocy powyżej 500 kW wraz ze strefami ochronnymi - elektrowni fotowoltaicznych
R	tereny rolne
	tereny wyłączone spod zabudowy
	Grabowiecko-Strzelecki Obszar Chronionego Krajobrazu
	projektowany rurociąg przesyłowy produktów naftowych
	linie elektroenergetyczne średnich napięć



LEGENDA

Ustalenia planu:	
	granicza obszaru opracowania miejscowego planu
	linie rozgraniczające tereny o różnym przeznaczeniu lub różnych zasadach zagospodarowania
	nieprzekraczalne linie zabudowy
PEF	teren elektrowni słonecznej
Oznaczenia informacyjne:	
	linia wymiarowa z podaniem odległości w metrach